

Speed Display GR48 SL • CL • FCL

ASA-Kunststoff-Gehäuse



- ✓ Geschwindigkeit
- ✓ Smiley
- ✓ Text



REMOTE CONTROL
OHNE ZUSÄTZLICHE
KOSTEN

Highlights

- SierzeGA präsentiert die neue Geschwindigkeitsanzeige - **GR48**.
- Das neue GR48 ist ein Matrix Display, welches **Geschwindigkeiten**, **lachende/traurige** Gesichter sowie **Textmeldungen** anzeigen kann, um Autofahrer auf deren Geschwindigkeit aufmerksam zu machen.
- Als neues Feature ist das GR48 mit einem Datenfernzugriff ausgestattet, um das Display von überall steuern zu können - es ist somit keine zusätzliche Hardware notwendig. Natürlich kann das Display auch weiterhin über **Bluetooth** konfiguriert werden. Mittels GPS erfolgt die automatische **Zeit- und Datumseinstellung** im Hintergrund.

Farb-Optionen

GR48SL 
Amber LEDs


GR48CL   
Multi-Farb LEDs

GR48FCL     
Voll-Farb LEDs

Features


 5kg

 Bluetooth

 Speed, Smiley, Text

 <1W


 Helligkeits-Regulierung

 Analyse-Software

 IP67

 App

 Cloud (4G)

 Daten-Speicher

 GPS

 Zeitsteuerung

Elektrische Daten

Stromversorgung	12V
Stromverbrauch Standby (Radar ein, LEDs aus)	< 0,1W (!)
Stromverbrauch bei Anzeige	< 1W

Radarsensor

Sendefrequenz	Multi-target Radar K-Band (24 GHz)
Sendeleistung	5 mW
Zertifizierung	FCC, IC, CE
Messbereich	2 ... 255km/h
Reichweite	min. 100 m, typ. 200 m LKW typ. 300 m
Messgenauigkeit	± 3 %

LEDs

Marke	Leuchtstarke Osram LEDs „Black Series“
Farbe	Gelb 590 nm Rot, Grün und Gelb als Mischfarbe
Lebensdauer	Hohe Langlebigkeit und Ausfallsicherheit
Abstrahlrichtung/ Ablesewinkel	30° Linse / > 120°

Display

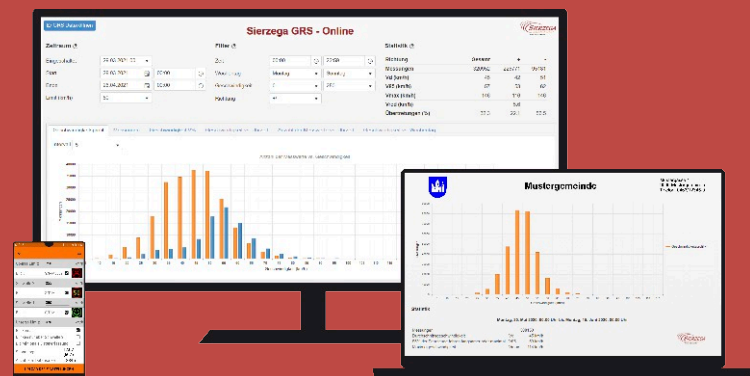
Pixelraster	19,4 / 9,7 mm
Zahlenhöhe	45 cm
Ableseentfernung	ab ca. 150 m
Ablesbarkeit	einzigartiger Kontrast durch speziellen Aufbau
Anzeigezyklus	ca. 1 Sekunde, einstellbar
Helligkeitsregelung	Automatisch
Datenspeicher	für bis zu 1,6 Mio Daten

Mechanische Daten

Abmessungen	66 x 74 x 4 cm
Gewicht	5 kg
Gehäuse	ASA Plastics
Frontfolie	hochreflektierend, weiß
Schutzart	IP67
Frontscheibe	Lexan entspiegelt
Betriebstemperatur	-25°C to 60°C

Lieferumfang

- Geschwindigkeitsanzeige GR48SL/CL/FCL
- Software: GRS online/Android App
- Rohrschellen (60 oder 76 mm)
- Stromversorgungskabel 12V
- Optional: Variable Masthalterung
- Optional: Batterien und Solarversorgung



© 2022 Sierzega Elektronik GmbH. Alle Rechte vorbehalten. Die enthaltenen Informationen können ohne Benachrichtigung geändert werden.