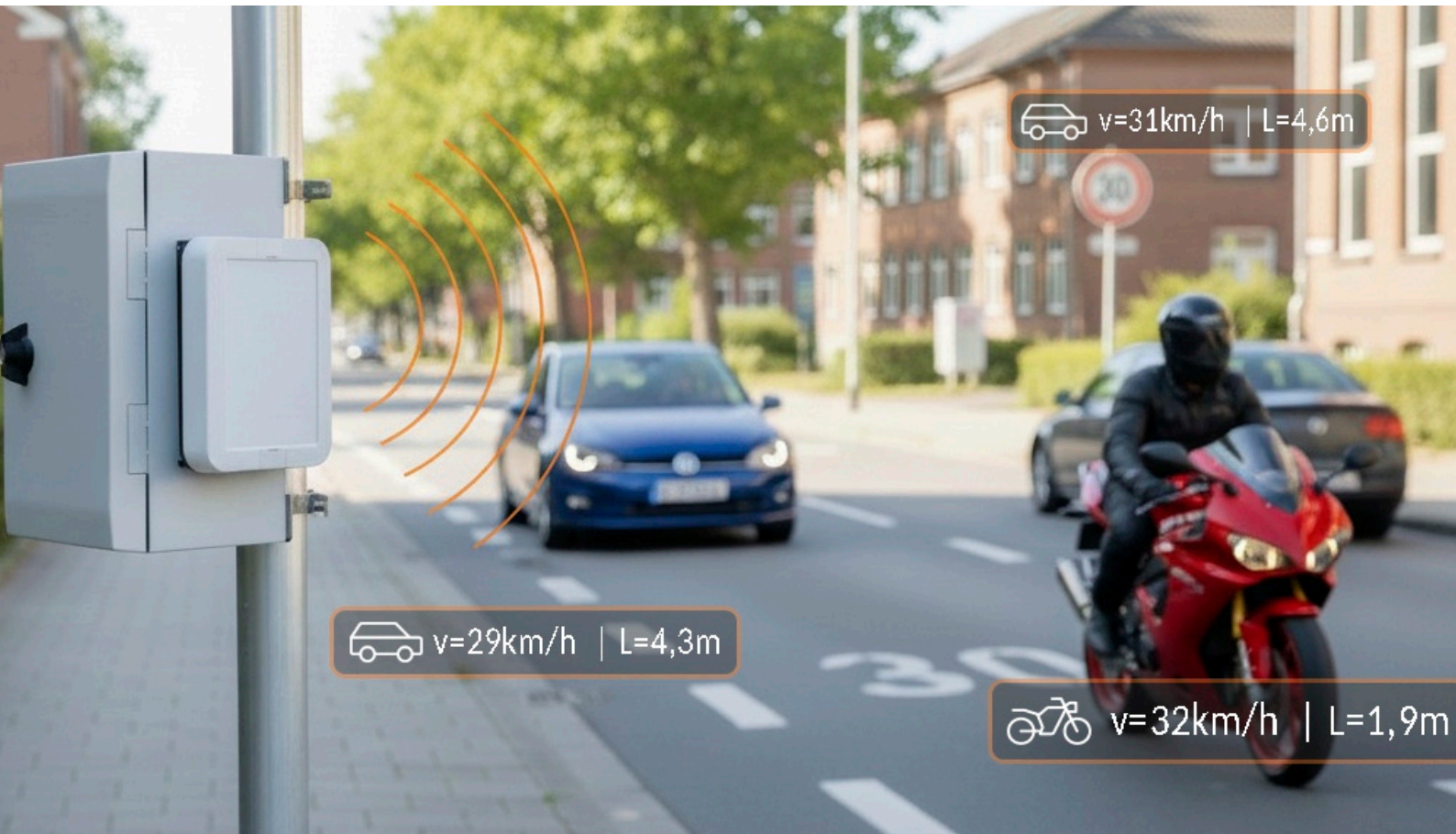


# Verkehrserfassungsgerät SR7



## Funktionen

- 4 Radar Antennen scannen den Verkehr
- Automatische Messwinkelerfassung
- Fahrspurinformation
- Achsendetektion zur Verbesserung der **Klassifikationsgenauigkeit** (8+1 Fahrzeugklassen)
- Speichert für jedes Fahrzeug Geschwindigkeit, Fahrzeuglänge, Abstand, Fahrzeugklasse, Achszahl, Fahrtrichtung, Fahrspur
- Großer interner Speicher für > 1 Mio. Fahrzeuge
- **Integriertes 4G LTE Modem** zum **Online Datenabruf**
- Bluetooth zur Konfiguration und lokalen Datenübertragung
- **Android und iOS App** - Sterminal 3
- GPS zur Positionsbestimmung, damit Messungen später nicht vertauscht werden
- Messung der Versorgungsspannung
- Tiefentladeschutz für Akkus
- Problemlose **1-Mann-Montage in unter 5min**
- Kurze Montagezeit - grobe Ausrichtung genügt, das Gerät kalibriert sich anschließend selbstständig!

## Highlights

Ein mobiles Verkehrserfassungsgerät nach höchsten Qualitätsstandards! Das SR7 vereinbart einfache und rasche Montage am Straßenrand, ohne baulicher Maßnahmen bei der Installation, ohne den Verkehr anhalten zu müssen, mit höchster Genauigkeit bei der Datenerfassung.

Das Gerät kalibriert sich selbstständig zum Straßenverlauf, die Montage wird zum Kinderspiel. Das integrierte Radar detektiert sogar die Achsen und Achspositionen der Fahrzeuge und verwendet die so gewonnene Information zur optimalen Klassifikation der Datensätze.

Das Verkehrserfassungsgerät SR7 kann dank stromsparender Arbeitsweise über 2 Wochen am Straßenrand Daten sammeln.

Die gesammelten Daten können bequem von jedem Webbrowser ausgelesen werden. Jederzeit kann online der Status des Gerätes geprüft werden.

## Elektrische Daten

Stromversorgung	12V DC
Stromverbrauch	Low Power Design! < 0,5W (!)

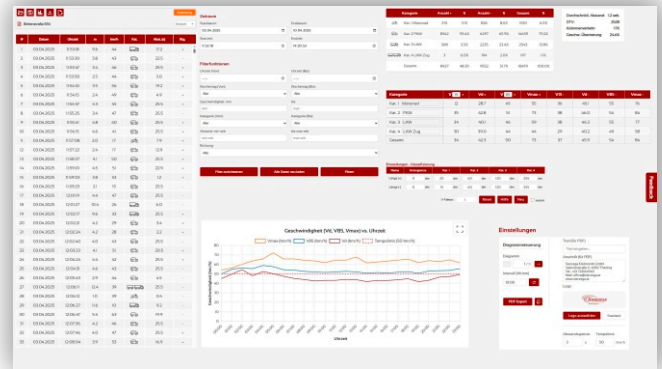
## Radarsensor

Sendefrequenz	K-Band (ab 24 GHz)
Sendeleistung	5 mW
Zertifizierungen	CE geprüft
Messbereich	15 ... 180 km/h oder 10 ... 115 mph
Messgenauigkeit	Geschwindigkeit $\pm 3\%$

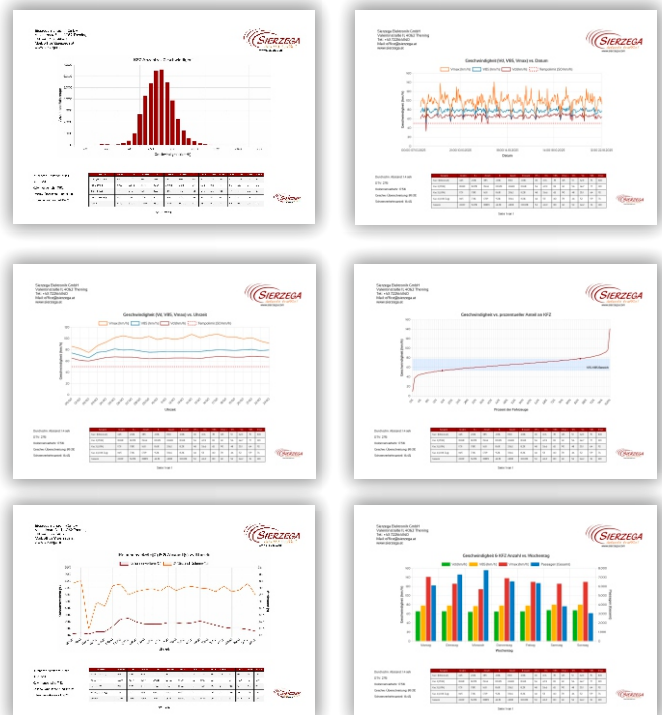
## Mechanische Daten

Abmessungen	30 x 20 x 15 cm
Gewicht	rund 3 kg ohne Akku
Gehäuse	glasfaserverstärkter Kunststoff
Schutzart	Radarmodul IP68
Betriebstemperatur	-25° bis 60°C

## Auswertesoftware SRA

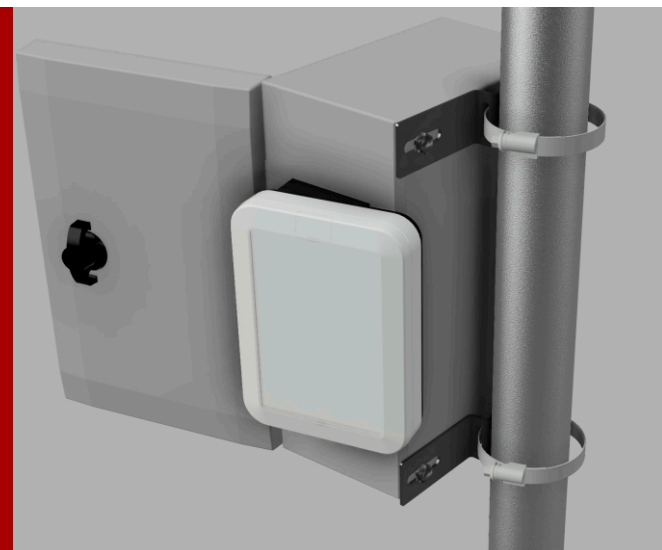


## 10 + 1 Diagramme



## Lieferumfang

- Verkehrserfassungsgerät SR7
- Auswertesoftware SRA Web Basic
- Tamtorque
- Batteriekabel für 12V / 18Ah Zellen
- Optional: 12V / 18Ah Batterien



© 2025-09 Sierzega Elektronik GmbH. Alle Rechte vorbehalten. Die enthaltenen Informationen können ohne Benachrichtigung geändert werden.

Sierzega entwickelt, produziert und liefert weltweit High-Tech-Radaranlagen – darunter radargesteuerte Displays und Systeme zur Verkehrszählung. Das Unternehmen steht für innovative Technologien, präzise Messtechnik und zuverlässige Lösungen im Bereich Verkehrsüberwachung und -analyse.